

SCA A2 | AISI304

A2
AISI 304

ШУРУПЫ С ПОТАЙНОЙ ГОЛОВКОЙ

СТОИМОСТЬ/ РАБОЧИЕ ХАРАКТЕРИСТИКИ

Простая геометрия, оптимизированная, чтобы обеспечить хорошие рабочие характеристики при невысокой цене.

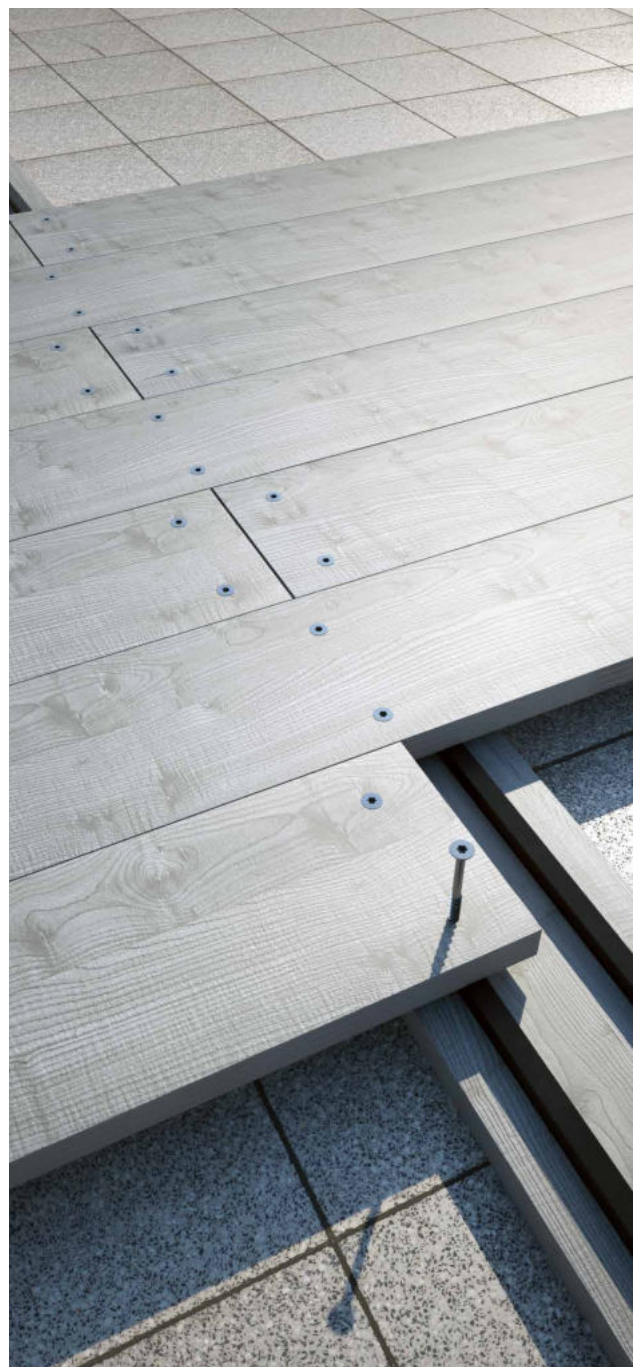
ГЛАДКИЙ ПОДГОЛОВОК

Идеально подходят для крепления зажимов и петель из нержавеющей стали благодаря гладкой потайной головке.

ПРОСТАЯ КОРОБКА

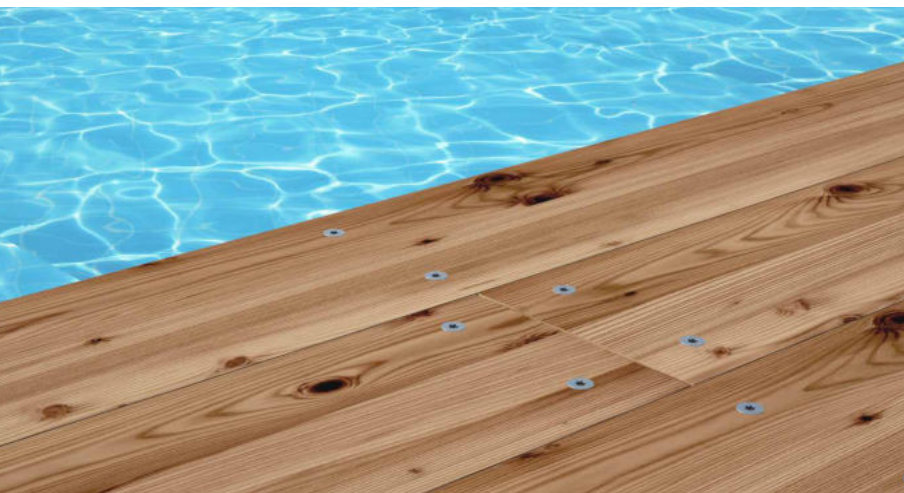
Упаковка оптимизирована с целью снижения отходов материалов на строительной площадке.

Увеличено количество шурупов в упаковке.



ХАРАКТЕРИСТИКИ

ОСНОВНАЯ	использование с зажимами из нержавеющей стали
ГОЛОВКА	потайная без режущих кромок
ДИАМЕТР	от 3,5 мм до 5,0 мм
ДЛИНА	от 25 мм до 70 мм



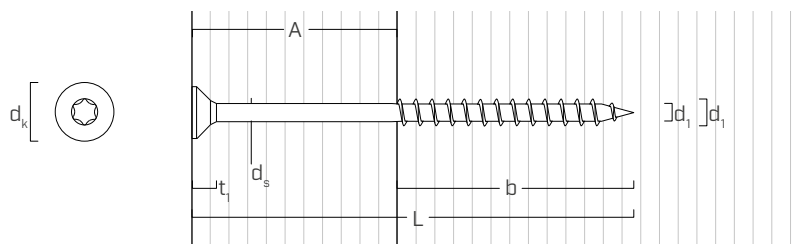
МАТЕРИАЛ

A2 | аустенитная нержавеющая сталь AISI304.

ОБЛАСТИ ПРИМЕНЕНИЯ

Используются в агрессивной наружной среде. Деревянные доски с плотностью < 470 кг/м³ (без предварительного просверливания отверстия) и < 570 кг/м³ (с предварительным просверливанием отверстия). Подходят для классов эксплуатации 1, 2, 3.

ГЕОМЕТРИЯ



Номинальный диаметр	d_1	[мм]	3,5	4	4,5	5
Диаметр головки	d_k	[мм]	6,80	8,00	9,00	10,00
Диаметр буравчика	d_2	[мм]	2,25	2,55	2,80	3,40
Диаметр стержня	d_s	[мм]	2,50	2,75	3,15	3,65
Толщина головки	t_1	[мм]	3,50	3,80	4,25	4,65
Диаметр предварительно просверленного отверстия	d_v	[мм]	2,0	2,5	3,0	3,0

КОДЫ И РАЗМЕРЫ

d_1	КОД	L	b	A	шт.
[мм]		[мм]	[мм]	[мм]	
3,5 TX 10	SCA3525	25	18	7	500
	SCA3535	35	24	11	500
4 TX 20	SCA440	40	24	16	200
	SCA450	50	30	20	200

d_1	КОД	L	b	A	шт.
[мм]		[мм]	[мм]	[мм]	
4,5 TX 20	SCA4550	50	30	20	200
	SCA4560	60	36	24	200
5 TX 25	SCA550	50	30	20	200
	SCA560	60	36	24	200
	SCA570	70	42	28	200



GAP

Идеально подходят для крепления типовых зажимов Rothoblaas вне помещения.